



La communauté de communes du Ponthieu – Marquenterre :

- Surface totale : 783 km²
- Densité : 42 habitants / km²
- 70 % de la surface du territoire dédiée à l'agriculture



497 exploitations agricoles

- L'agriculture emploie 11,2 % des actifs contre :
 - 13,2 % pour l'industrie,
 - 33,6 % pour l'administration publique, la santé et l'enseignement,
 - 35,7 % pour le commerce, le transport et les services.



- 32 952 habitants
- 71 communes
- 14 082 ménages :

Part des ménages fiscaux imposés : 43,5 %

Revenu médian des ménages : 20 690 euros

- Taux d'activité des 15 – 64 ans : 73,8 %
- Taux de chômage des 15 – 64 ans : 12,9 %
- Taux de pauvreté : 14,7 %



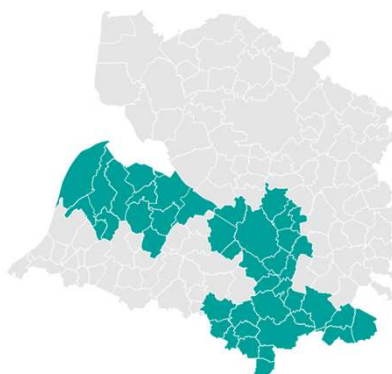
La communauté d'agglomération de la Baie de Somme :

- Surface totale : 385 km²
- Densité : 122 habitants / km²
- 65 % de la surface du territoire dédiée à l'agriculture



305 exploitations agricoles

- L'agriculture emploie 1,1 % des actifs contre :
 - 15,3 % pour l'industrie,
 - 40,7 % pour l'administration publique, la santé et l'enseignement,
 - 36,6 % pour le commerce, le transport et les services.



- 48 930 habitants
- 43 communes
- 22 428 ménages :

Part des ménages fiscaux imposés : 40,9 %

Revenu médian des ménages : 20 170 euros

- Taux d'activité des 15 – 64 ans : 70,7 %
- Taux de chômage des 15 – 64 ans : 17,8 %
- Taux de pauvreté : 17,6 %



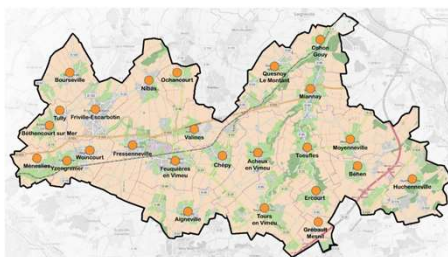
La communauté de communes du Vimeu :

- Surface totale : 190 km²
- Densité : 118 habitants / km²
- 77 % de la surface du territoire dédiée à l'agriculture



196 exploitations agricoles

- L'agriculture emploie 1,6 % des actifs contre :
 - 51,4 % pour l'industrie,
 - 23,9 % pour l'administration publique, la santé et l'enseignement,
 - 18,8 % pour le commerce, le transport et les services.



- 22 536 habitants
- 25 communes
- 9 813 ménages :

Part des ménages fiscaux imposés : 41,7 %

Revenu médian des ménages : 20 330 euros

- Taux d'activité des 15 – 64 ans : 74,5 %
- Taux de chômage des 15 – 64 ans : 14,6 %
- Taux de pauvreté : 13,6 %